

## KSW-BP700i/730i/863i サーマルヘッド交換方法



### ⚠ 注意



- ・ 安全のためプリンタの電源を切り、電源プラグをコンセントから抜いてください。



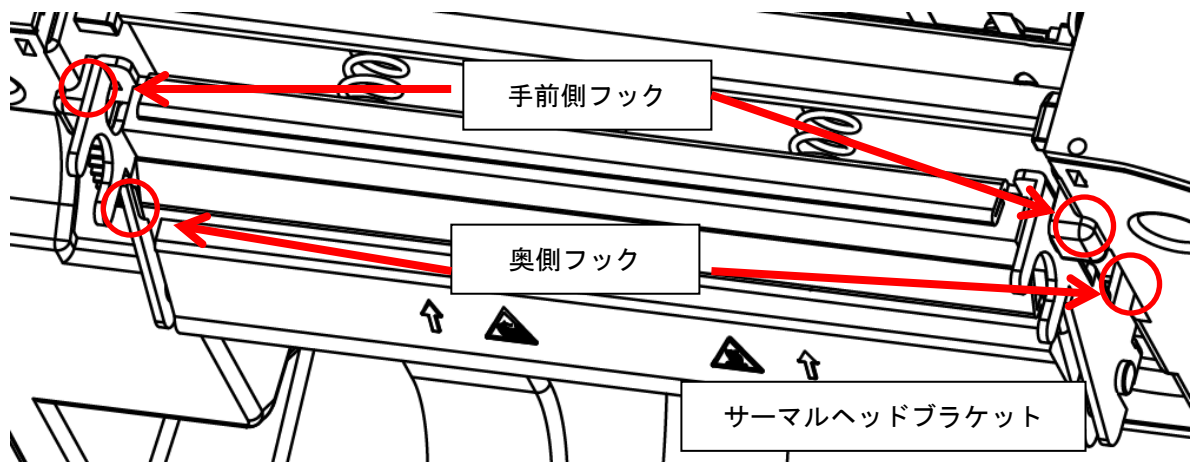
- ・ 電源プラグを抜くときは、必ずプラグを持って抜いてください。電源コードを引っばらないでください。コードが傷つき、火災や感電の原因になります。

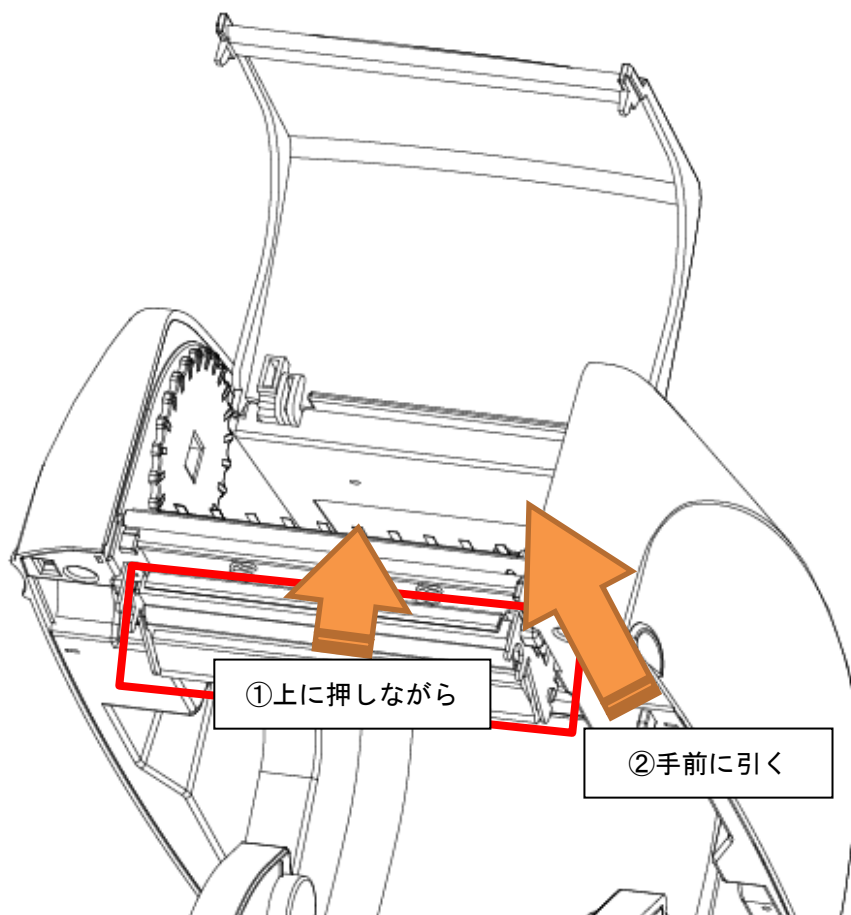


- ・ サーマルヘッドは高温になりますので、紙づまりの処置や用紙の交換、清掃を行うときは、本書で指定している場所以外には触れないでください。やけどの原因になります。
- ・ サーマルヘッドの交換、清掃を行うときは、電源スイッチを切ってから 1 時間以上おきサーマルヘッドが冷めたことを確認してください。やけどの原因になります。

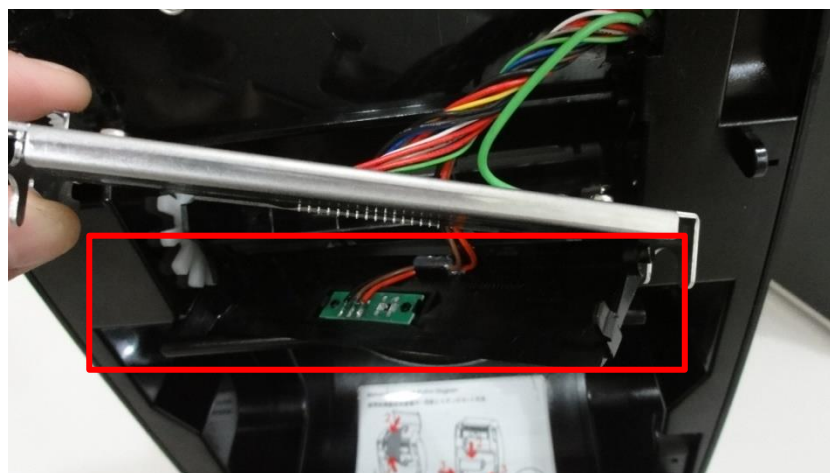
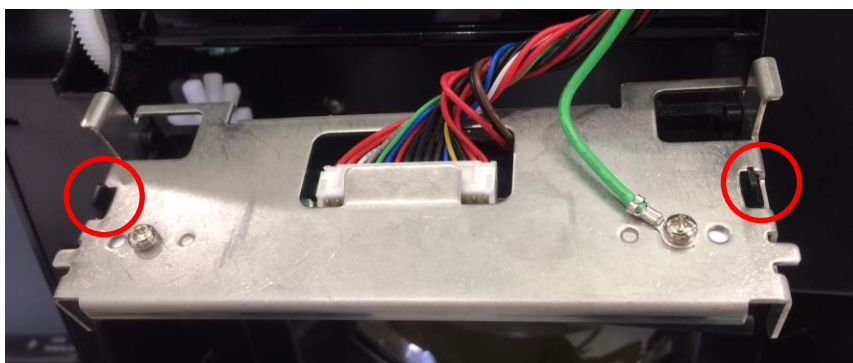
### 交換手順

1. プリンタの電源を切り、電源プラグをコンセントから抜いてください。
2. ヘッドユニットを上げ、リボンカバーを開きます。  
インクリボンが装着されている場合は、インクリボンを取り外してください。
3. サーマルヘッドブラケットは手前側 2 カ所、奥側 2 カ所の計 4 か所のフックで固定されています。  
サーマルヘッドブラケットを上方向に押し、手前のフックを外し、そのまま、サーマルヘッドブラケットを手前に引き出し、奥側のフックも外しサーマルヘッドブラケットを取り外します。

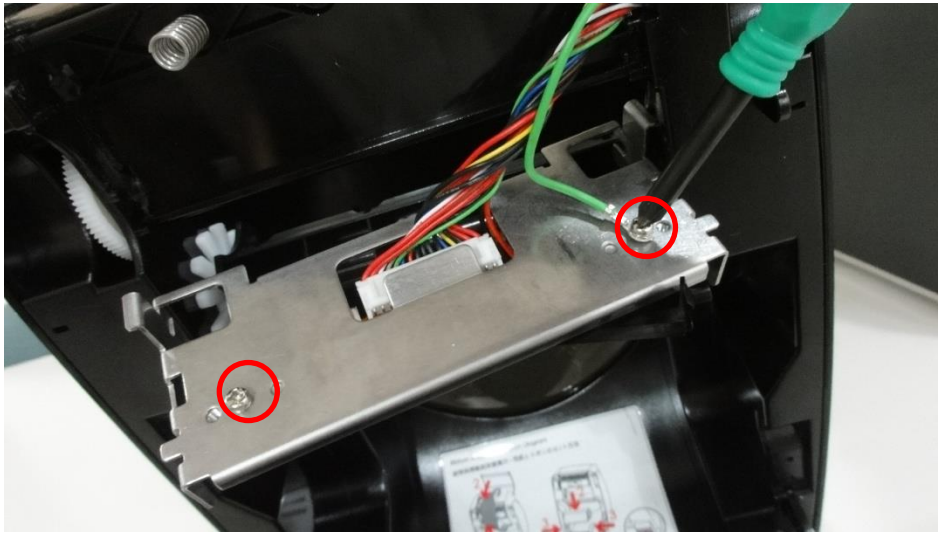




- 4.. サーマルヘッドブラケットの左右のツメを押し、プラスチックカバーを開きます。  
\* ツメを破損しないようご注意ください。



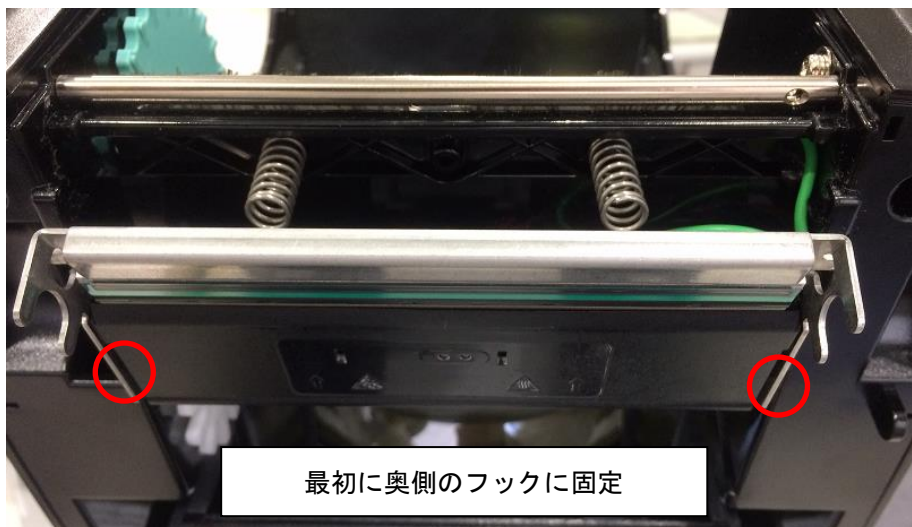
5. +ドライバーで下図のネジを外し(2カ所)ブラケットからサーマルヘッドを取り外します。



6. サーマルヘッドからコネクタを外します。  
\* ケーブルを引っ張らず、コネクタ部を持ちながら少しずつ引き抜いてください。

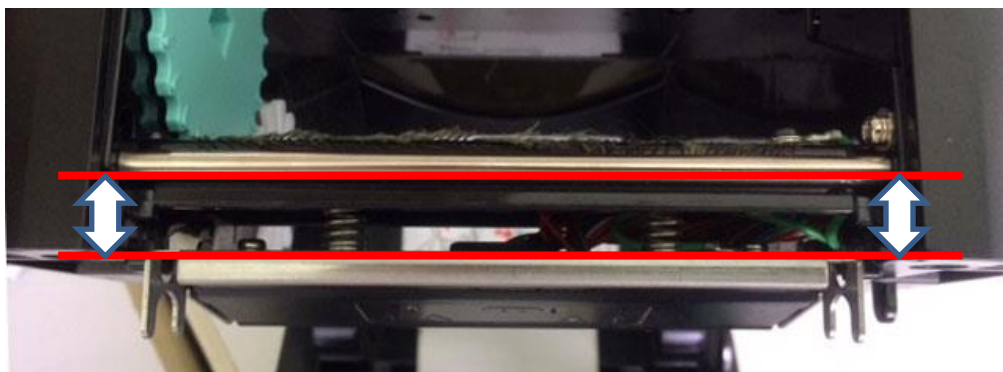


7. 新しいサーマルヘッドにコネクタを接続し、ブラケットにねじ止めします。(手順 5.参照)  
8. プラスチックカバーを元に戻します。(手順 4.参照)  
9. サーマルヘッドプラケットを本体に戻します。(手順 3.参照)  
最初には奥側のフックをはめ込み、手前に引き、上に押しながら手前のフックをはめます。



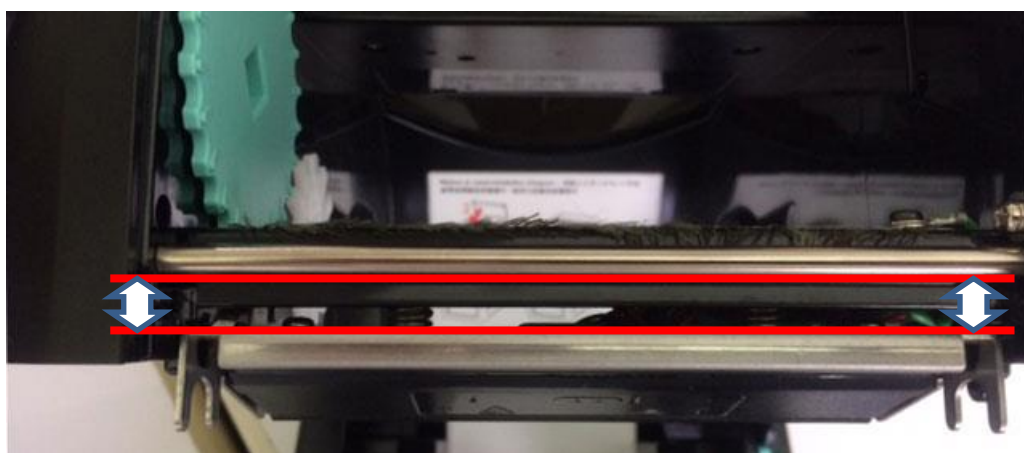
以上でサーマルヘッドの取付は完了です。  
テスト印字を行い、正常に印字するか確認してください。

正しい取付例



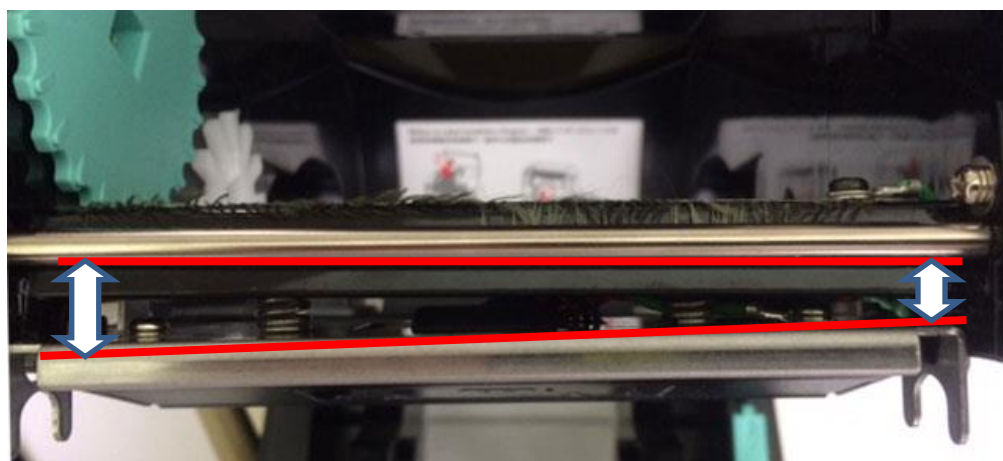
プリンタとブラケットが平行で間隔も一定

誤った取付例 1



プリンタとブラケット間隔が狭い  
原因) 奥側又は手前のフックが正しくはまっていない。

誤った取付例 2



プリンタとブラケットが平行でない  
原因) 左右どちらかのフックが正しくはまっていない。