

プリントサーバ クイックインストールレーションガイド

プリントサーバ クイックインストールレーションガイド

日本語
ja

目次

- ご使用の前にお読みください 3
- はじめに行う操作について 4
 - Windowsでの利用 4
- IPアドレスの指定方法 5
- プリントサーバの管理方法 6

その他の印刷方法（他のOSを含めて）および
プリントサーバの管理に関しての詳細情報に
ついては取扱説明書をご参照ください。

인쇄 서버 빠른 설치 가이드

한국어
ko

목차

- 처음에 읽어 주십시오 7
- 빠른 작동 준비 상태에 대한 정보 8
 - Windows에서 인쇄 8
- IP 주소 할당에 대한 정보 9
- 인쇄 서버 관리에 대한 정보 10

사용자 매뉴얼에는 기타 운영 체제에서 인쇄하
는 자세한 방법과 인쇄 서버 관리에 대한 자세한
정보가 포함되어 있습니다.

列印伺服器 快速安裝指南

繁體中文
zh-tw

內容

- 請先閱讀本節 11
- 準備好進行快速操作的資訊 12
 - 在 Windows 下進行列印 12
- 關於指定 IP 位址的資訊 13
- 關於列印伺服器管理的資訊 14

您可在用戶手冊中找到關於在其他作業系統中
採用其他列印方式的資訊，以及關於列印伺服
器管理的其他資訊。

打印服务器 快速安装指南

简体中文
zh-cn

內容

- 请先阅读本节 15
- 有关快速操作就绪的信息 16
 - 在 Windows 中打印 16
- 有关 IP 地址分配的信息 17
- 有关打印服务器管理的信息 18

有关在其他操作系统中的更多打印方法以及有
关打印服务器管理的更多信息可以在用户手册
中找到。

CITIZENはシチズン時計株式会社の登録商標です。
本文中の会社名、商品名は各社商標、または登録商標です。
Copyright © シチズン・システムズ株式会社 2016 年

시티즌(CITIZEN)은 시티즌 워치 컴퍼니 (Citizen Watch Co., Ltd.)의
등록상표입니다.
사용설명서에 기재된 회사명 및 제품명은 각 회사의 등록 상표 또는
상표입니다.
Copyright © 2016 by CITIZEN SYSTEMS JAPAN CO., LTD.

CITIZEN（星辰）是西鐵城時計股份有限公司的註冊商標
本手冊中使用的公司名稱和產品名稱為各相關公司的商標和註冊商標。
版權所有© 2016 by CITIZEN SYSTEMS JAPAN CO., LTD.

CITIZEN（西铁城）是西铁城時計株式会社の注册商標
本手冊中使用的公司名称和產品名称為各相關公司的商標和注册商標。
版權所有© 2016 by CITIZEN SYSTEMS JAPAN CO., LTD.

シチズン・システムズ株式会社

本社 〒188-8511 東京都西東京市田無町6-1-12
TEL. 042-468-4993
FAX. 042-468-4687
<http://www.citizen-systems.co.jp>

CITIZEN SYSTEMS JAPAN CO., LTD.

6-1-12, Tanashi-cho, Nishi-Tokyo-shi
Tokyo, 188-8511. Japan
Tel: +81 (0) 42 468 4608
Fax: +81 (0) 42 468 4687
<http://www.citizen-systems.co.jp>

Version: 1.1
JN74961-10F
MHAB-QI-IV-C-ASIA
PMC-1612

ご使用の前にお読みください

■ ご使用上の注意

プリントサーバはオフィス環境でのプリンタを直接ネットワークに接続させる機器です。プリントサーバをご使用の前に、次の注意事項をお読みください。

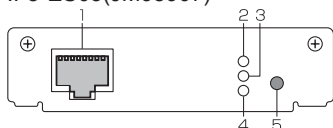
- 本ガイドを読み、各注意事項が満たされていることをご確認ください。
- プリントサーバを湿気または液体に触れさせないようにしてください。
- プリントサーバが正常な状態である場合のみ、接続および操作を行ってください。
- ケーブルを踏んだり、衝撃を加えたりしないよう注意してください。
- プリントサーバを袋から取り出す前、静電気を放電させてください。
- 有線LANタイプのプリントサーバにあるRJ-45コネクタには電話ケーブルを接続しないでください。RJ-45コネクタは、SELV電圧のみに接続できます。RJ-45コネクタの接続には、STPケーブル（カテゴリ5以上）のみを使用できます。シールドは、コネクタに確実にめ込んでください。
- 無線LANタイプのプリントサーバにあるUSBコネクタには、付属品以外の無線モジュールキットを接続しないでください。
- 本製品はプリンタ内部に差し込んだ状態で使用してください。プリンタの外部では使用しないでください。
- 無線LANタイプのプリントサーバを使用する際は、各国に適用される規則を守って使用してください。詳細については、お買い求めの販売店にご相談ください。

■ プリントサーバの同梱品

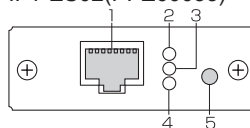
プリントサーバ用CD、クイックインストレーションガイド（ソフトの説明）、無線LANモジュールおよび接続ケーブル（無線LANタイププリントサーバのみ）

■ プリントサーバの各部の名称と機能

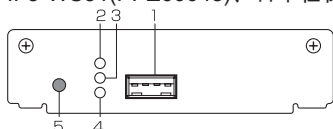
有線LANタイプ IF5-ES03(JM98907)



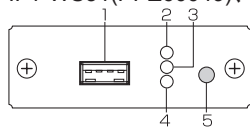
IF1-ES02(PPZ60033)



無線LANタイプ IF5-WS31(PPZ60048)、日本仕様



IF1-WS31(PPZ60049)、日本仕様

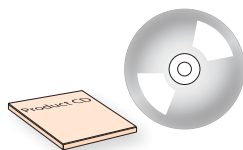


1. **LANコネクタ**:有線タイプのプリントサーバの場合、ここにLANケーブルを差し込みます。無線タイプのプリントサーバの場合、無線LANモジュールの接続ケーブル(付属)を差し込みます。接続ケーブルが不要の場合は無線LANモジュールを直接差し込みます。
2. **リンクLED (緑)**:ネットワークに物理的に接続されている場合に点灯します。
3. **ネットワークLED (黄)**:プリントサーバがデータパケットを受信した際に点灯します。
4. **ステータスLED (緑)**:プリントサーバが動作している場合に点灯します。
5. **ステータスボタン**:このボタンを押すと、プリンタはプリントサーバのステータス情報を印字します。

はじめに行う操作について - Windowsでの利用 -



プリントサーバとクライアントが、同じローカルネットワークセグメントに置かれている必要があります。



❶ 付属品のProduct CDを起動します。



❷ PRINTSERVER Printer Wizardを起動します。

❸ PRINTSERVER Printer Wizardの指示に従います。



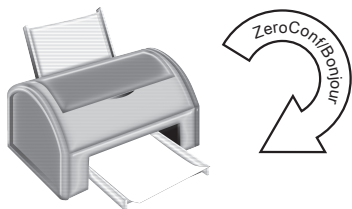
PRINTSERVER Printer Wizard は 32-bit システムに対応しています。64-bitシステムにインストールしたい場合、Windowsのデフォルトプリンタインストーラをご利用ください。詳細は、お買い求めの販売店にお問い合わせください。

▶ プリンタおよびプリントサーバはWindowsクライアント上に作成され、プリンタのプロパティにて表示されます。操作の準備は完了されます。

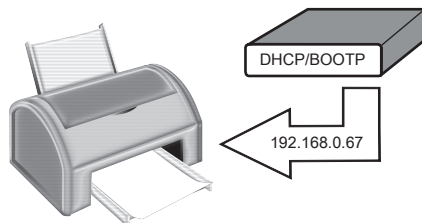
IPアドレスの指定方法

プリントサーバは、IPアドレスが設定されていない状態で出荷されます。プリントサーバを最初にインストールするとき、プリントサーバはIPアドレスがBOOT(ブートプロトコル)とDHCPのどちらで取得されるかをチェックします。このどちらでもない場合、プリントサーバはZeroConfを利用して、IPアドレスを169.254.0.0/16の範囲(ZeroConf用に予約)で自動的に割り当てます。必要であればIPアドレスを自分で自由に設定し、プリントサーバに保存することもできます。

IPアドレスを自動で割り当てる

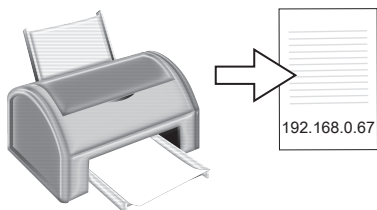


プリントサーバはZeroConfを利用して、169.254.0.0/16のアドレス範囲からIPアドレスを自動的に割り当てます。



ブートプロトコルが有効になっていて(工場出荷時の設定)、ネットワークのDHCPサーバが利用可能な場合、プリントサーバはDHCPサーバを利用してIPアドレスを取得します。

IPアドレスの表示



IPアドレスはプリントサーバのステータスページに表示されます。

ステータスページを印刷するには、プリントサーバのステータスボタンを押します。

IPアドレスを自分で割り当てる

- 1 クライアントからProduct CDを起動します。
- 2 クライアントにPRINTSERVER-NetToolをインストールします。
インストール処理を開始します。
- 3 クライアントからPRINTSERVER-NetToolを起動します。
- 4 プリントサーバリストにあるプリントサーバを選択して、「IPウィザード」を起動します。
- 5 「IPウィザード」の指示に従います。
IPアドレスを入力し、それを保存します。

プリントサーバの管理方法

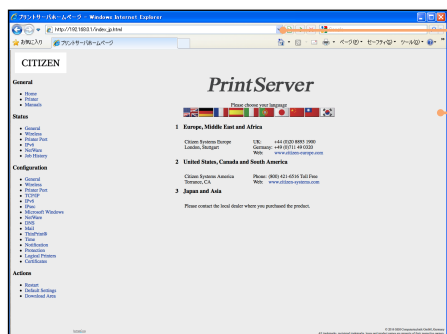


PRINTSERVER-ホームページによる管理

① クライアントPC上にブラウザソフトを起動します。

② プリントサーバのIPアドレスをURLで入力します。

③ PRINTSERVERの管理画面が表示されます。



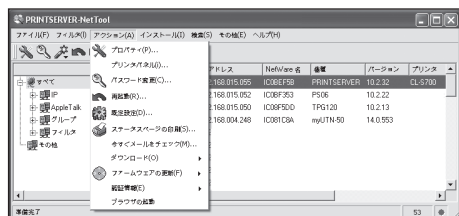
PRINTSERVER-NetTool による管理

① クライアントからProduct CDを起動します。

② クライアントにPRINTSERVER-NetToolをインストールします。
インストール処理を開始します。

③ クライアントからPRINTSERVER-NetToolを起動します。

④ プリントサーバをリストから選択いただき、ご希望の操作を実行します。



처음에 읽어 주십시오

■ 사용상의 주의 사항

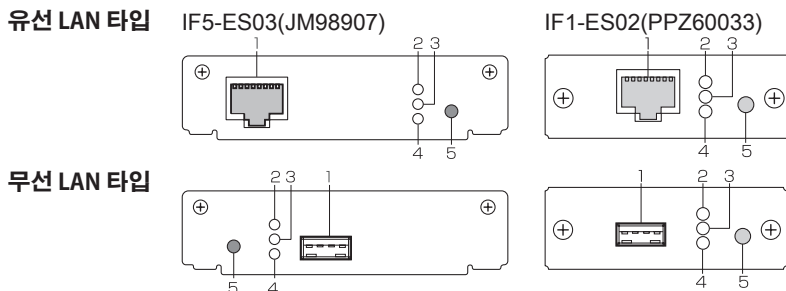
인쇄 서버는 오피스 환경의 프린터를 네트워크에 직접 연결하기 위한 것입니다. 인쇄 서버의 초기 조작 과정을 시작하기 전에 다음의 주의 사항을 읽으십시오.

- 본 설명서를 읽고, 여기에 적힌 요건이 충족되어 있는지 확인하십시오.
- 습기 또는 액체에 닿지 않도록 하십시오.
- 인쇄 서버가 정상 상태인 경우에만 연결 및 조작을 수행하십시오.
- 케이블을 밟거나 구부리지 않도록 주의하십시오.
- 본 제품을 포장에서 꺼내기 전에 정전기 방전 대책을 강구하십시오.
- 유선 LAN 타입의 인쇄 서버에 있는 RJ-45 커넥터에는 전화 케이블을 연결하지 마십시오. RJ-45 커넥터는 SELV 전압에만 연결할 수 있습니다. RJ-45 커넥터 연결에는 STP 케이블(카테고리 5 이상)만 사용할 수 있습니다. 실드는 커넥터에 꼭 끼우십시오.
- 무선 LAN 타입의 인쇄 서버에 있는 USB 커넥터에는 부속품 이외의 무선 모듈 키트를 연결하지 마십시오.
- 본 제품은 프린터 내부에 장착된 상태에서만 작동합니다. 프린터 외부에서 작동시키지 마십시오.
- 무선 LAN 타입의 인쇄 서버 사용 시 적용되는 각국의 규정을 준수하십시오. 자세한 사항은 판매점에 문의하십시오.

■ 인쇄 서버의 부속품

인쇄 서버용 CD, 빠른 설치 가이드 (소프트웨어 설명서), 무선 LAN 모듈 및 연결 케이블 (무선 LAN 타입 인쇄 서버인 경우에만)

■ 인쇄 서버 각부의 명칭과 기능



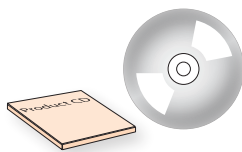
주) 무선 LAN 타입의 인쇄 서버는 일본, 미국, 유럽 사양인 경우에만.

1. **LAN 커넥터**: 유선 타입의 인쇄 서버인 경우 LAN 커넥터에 LAN 케이블을 꽂습니다. 무선 타입의 인쇄 서버인 경우에는 무선 LAN 모듈의 연결 케이블 (부속품) 을 꽂습니다. 연결 케이블이 불필요한 경우에는 무선 LAN 모듈을 직접 꽂습니다.
2. **링크 LED (녹색)**: 이 LED는 네트워크에 물리적으로 연결되어 있을 때 점등합니다.
3. **네트워크 LED (황색)**: 이 LED는 데이터 패킷을 수신했을 때 점등합니다.
4. **상태 LED (녹색)**: 이 LED는 인쇄 서버가 작동하고 있을 때 점등합니다.
5. **상태 단추**: 이 버튼을 누르면 프린터는 인쇄 서버의 상태 정보를 인쇄합니다.

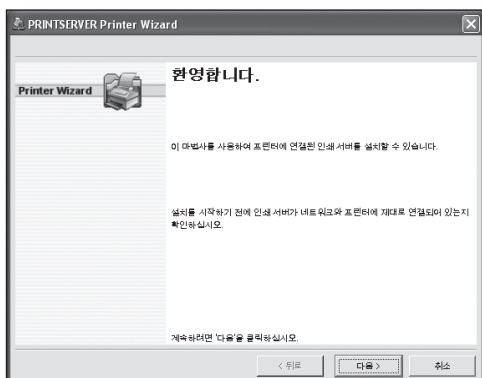
빠른 작동 준비 상태에 대한 정보 - Windows에서 인쇄 -



인쇄 서버 및 클라이언트는
동일한 로컬 네트워크 세그
먼트에 있어야 합니다.



❶ 부속품인 제품 CD를 시작합
니다.



❷ PRINTSERVER Printer
Wizard (프린터 마법사)를 시작
합니다.

❸ PRINTSERVER Printer
Wizard (프린터 마법사)의 지침
을 따릅니다.



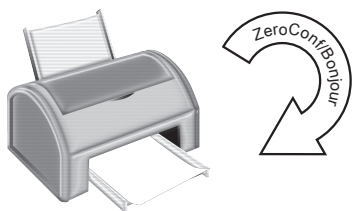
PRINTSERVER Printer Wizard
(프린터 마법사)는 32비트 시스
템을 지원합니다. 64비트 시스
템에 인쇄 서버를 설치하려는 경우
Windows 기본 프린터 설치를 사용
합니다. 자세한 사항은 판매점에 문
의하십시오.

▶ 프린터 및 인쇄 서버가
Windows 클라이언트에서
생성되어 프린터 등록정보 대화
상자에 표시됩니다. 작동 준비
상태가 설정됩니다.

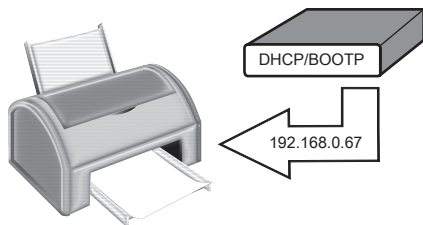
IP 주소 할당에 대한 정보

인쇄 서버는 IP 주소가 할당되지 않은 상태로 제공됩니다. 처음으로 인쇄 서버를 설치하는 경우 인쇄 서버는 부트 프로토콜 BOOTP 또는 DHCP에서 IP 주소를 얻을 수 있는지 확인합니다. 부트 프로토콜에서 IP 주소를 얻을 수 없는 경우 인쇄 서버는 ZeroConf를 통해 ZeroConf에 사용하도록 예약된 주소 범위(169.254.0.0/16)의 IP 주소를 자신에게 할당합니다. 필요한 경우 자유롭게 정의할 수 있는 IP 주소를 인쇄 서버에서 수동으로 저장할 수 있습니다.

자동으로 IP 주소 할당

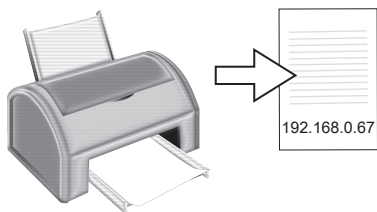


인쇄 서버는 ZeroConf를 통해 169.254.0.0/16 주소 범위의 IP 주소를 자신에게 할당합니다.



부트 프로토콜을 사용할 수 있고(기본 설정) 네트워크에서 DHCP 서버를 사용할 수 있는 경우 인쇄 서버는 DHCP 서버를 통해 IP 주소를 얻습니다.

IP 주소 표시



IP 주소는 인쇄 서버의 상태 페이지에서 확인할 수 있습니다. 상태 페이지를 인쇄하려면 인쇄 서버의 상태 단추를 누르십시오.

수동으로 IP 주소 할당

- ❶ 클라이언트에서 제품 CD를 시작합니다.
- ❷ 클라이언트에서 PRINTSERVER-NetTool (인쇄서버-넷툴)을 설치합니다. 설치 과정을 시작합니다.
- ❸ 클라이언트에서 PRINTSERVER-NetTool (인쇄서버-넷툴)을 시작합니다.
- ❹ 인쇄 서버 목록에서 인쇄 서버를 선택하고 IP 마법사를 시작합니다.
- ❺ IP 마법사의 지침을 따릅니다. 기본 설정 IP 주소를 입력한 다음 저장합니다.

인쇄 서버 관리에 대한 정보



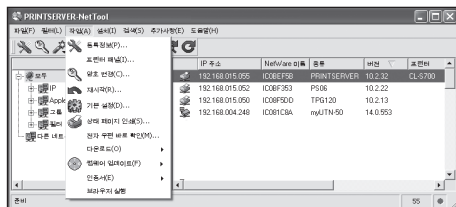
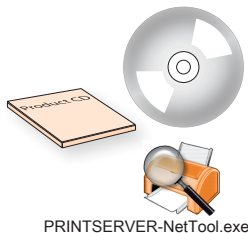
PRINTSERVER 홈 페이지를 통한 관리

- 1 클라이언트에서 브라우저 소프트웨어를 시작합니다.
- 2 인쇄 서버의 IP 주소를 URL로 입력합니다.
- 3 PRINTSERVER 홈 페이지가 표시됩니다.
원하는 작업을 수행합니다.



PRINTSERVER-NetTool (인쇄서버-넷툴)을 통한 관리

- 1 클라이언트에서 제품 CD를 시작합니다.
- 2 클라이언트에서 PRINTSERVER-NetTool (인쇄 서버-넷툴)을 설치합니다. 설치 과정을 시작합니다.
- 3 클라이언트에서 PRINTSERVER-NetTool (인쇄 서버-넷툴)을 시작합니다.
- 4 인쇄 서버 목록에서 인쇄 서버를 선택하고 원하는 작업을 수행합니다.



請先閱讀本節

■ 使用上的注意事項

列印伺服器可讓辦公室環境的印表機直接連接到網路。在開始安裝列印伺服器之前，請閱讀以下注意事項。

- 閱讀本使用說明書，並確認您的使用環境滿足說明書上所列舉的條件。
- 請勿使列印伺服器接觸到溼氣或液體。
- 請在列印伺服器為正常無損狀態下進行連接及操作。
- 請勿踩踏或撞擊電纜。
- 將本產品從包裝袋取出前，請先採取措施釋放靜電。
- 請勿將電話電纜連接到有線列印伺服器的RJ-45接頭。RJ-45接頭只能連接SELV電壓。只有遮蔽式雙絞線（等級5以上）才能搭配使用RJ-45接頭。請將遮蔽確實插入接頭。
- 請勿使用非本產品附屬的無線模組套件來連接無線列印伺服器的USB接頭。
- 本產品只能在插入印表機內部時啟動。請勿在印表機外部啟動。
- 使用無線LAN列印伺服器時，請遵守在您所使用地區的各國相關法規。欲了解更多資訊，請與經銷商聯繫。

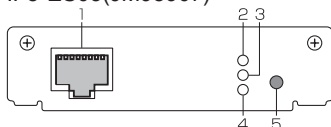
■ 列印伺服器附屬配件

列印伺服器用CD、快速安裝指南（軟體說明）、無線LAN模組與連接電纜（僅隨附於無線列印伺服器）

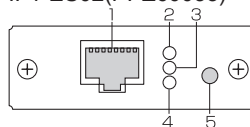
■ 列印伺服器的各部名稱與功能

有線LAN類型

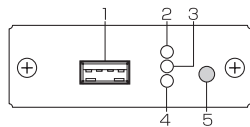
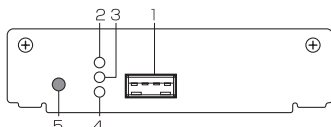
IF5-ES03(JM98907)



IF1-ES02(PPZ60033)



無線LAN類型



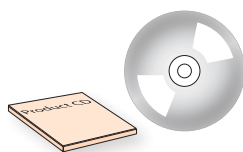
注〉無線LAN類型列印伺服器僅隨附於日本、美國和歐洲規格。

1. **LAN接頭**：如果您使用的是有線列印伺服器，請將LAN電纜插入此處。如果您使用的是無線列印伺服器，請將無線LAN模組的連接電纜（附屬配件）插入。若不需使用連接電纜，請將無線LAN模組直接插入。
2. **連接指示燈（綠色LED）**：指示燈亮起時表示網路已建立物理連接。
3. **網路指示燈（黃色LED）**：指示燈亮起時表示接收到數據包。
4. **狀態指示燈（綠色LED）**：指示燈亮起時表示列印伺服器正在運作。
5. **狀態按鈕**：按下狀態按鈕後，印表機會列印出列印伺服器的狀態資訊。

準備好進行快速操作的資訊 - 在 Windows 下進行列印 -



列印伺服器與用戶端必須位於
同一個區域網路區段。



❶ 啟動附屬配件之產品光碟。



❷ 啟動 PRINTSERVER 印表機精靈。(PRINTSERVER Printer Wizard).

❸ 按照 PRINTSERVER 印表機精靈的指示操作。



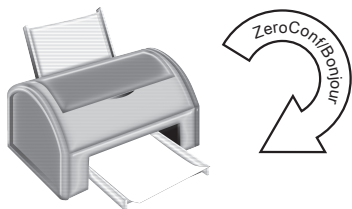
PRINTSERVER 印表機精靈支援 32 位元系統。如果要在 64 位元的系統上安裝列印伺服器，請使用 Windows 預設印表機安裝。如需其他詳細資訊，請與經銷商聯繫。

► 在 Windows 用戶端上會建立印表機與列印伺服器，並在印表機內容對話方塊中顯示。此時會建立操作就緒狀態。

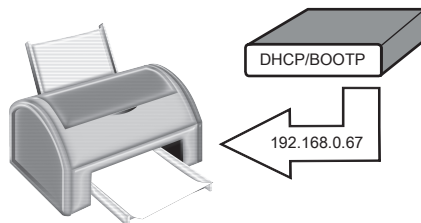
關於指定 IP 位址的資訊

列印伺服器出貨時，並沒有 IP 位址。首次安裝列印伺服器時，列印伺服器會檢查是否可以從啟動通訊協定 BOOTP 或 DHCP 取得 IP 位址。如果這一種方法無法奏效，列印伺服器則會經由 ZeroConf 自行指定 IP 位址（該位址是從保留給 ZeroConf 的位址範圍 (169.254.0.0/16) 中選擇指定的）。若有必要，可以在列印伺服器中手動儲存自由定義的 IP 位址。

自動指定的 IP 位址

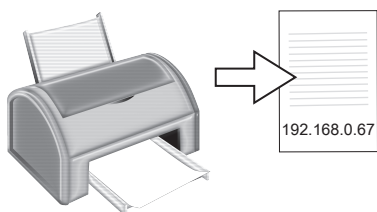


列印伺服器會經由 ZeroConf，從位址範圍 169.254.0.0/16 中自行指定 IP 位址。



若啟動通訊協定已經啟動（出廠時的預設設定），且網路上也有 DHCP 伺服器可供使用，則列印伺服器會經由 DHCP 伺服器取得 IP 位址。

顯示 IP 位址



您可在列印伺服器的狀態頁上找到 IP 位址。若要列印狀態頁，請按下列列印伺服器上的狀態按鈕。

手動指定 IP 位址

- 1 啟動用戶端上的產品光碟。
- 2 在用戶端上安裝 PRINTSERVER-NetTool。啟動安裝例行程序。
- 3 在用戶端上啟動 PRINTSERVER-NetTool。
- 4 在列印伺服器清單上標出列印伺服器，然後啟動 IP 精靈。
- 5 按照 IP 精靈的指示操作。
輸入偏好的 IP 位址，然後儲存該位址。

關於列印伺服器管理的資訊

經由 PRINTSERVER 首頁進行管理



1 在用戶端上啟動瀏覽器軟體。



2 在 URL 列中輸入列印伺服器的 IP 位址。

3 此時會顯示 PRINTSERVER 首頁，即可在此執行想要進行的動作。

經由 PRINTSERVER-NetTool 進行管理



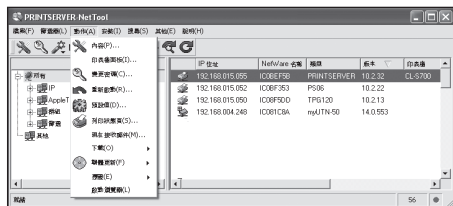
PRINTSERVER-NetTool.exe

1 啟動用戶端上的產品光碟。

2 在用戶端上安裝 PRINTSERVER-NetTool。啟動安裝例行程序。

3 在用戶端上啟動 PRINTSERVER-NetTool。

4 在列印伺服器清單上標出列印伺服器，然後執行想要進行的動作。



请先阅读本节

■ 使用时的注意事项

打印服务器是将办公环境下的打印机直接连接网络。在开始打印服务器的初始操作步骤之前，请阅读下面的注意事项。

- 请阅读本手册，并检查是否符合这里所述的条件。
- 不要接触潮气或液体。
- 只有在打印服务器处于正常状态下时，才能进行连接及操作。
- 应注意不要踩踏或碰撞电缆。
- 将本产品从包装袋中取出前，请采取静电放电措施。
- 有线局域网型打印服务器上的RJ-45连接器不要连接电话线。RJ-45连接器只可连接SELV电压。RJ-45连接器只能使用STP电缆 (种类5以上) 连接。保护罩应与连接器紧密嵌合。
- 无线局域网型打印服务器上的USB连接器不要连接附件以外的无线模组。
- 本产品只有插入打印机内部才能动作。不要使其在打印机外部动作。
- 使用无限局域网型打印服务器时，请遵守各国对使用无限局域网型打印设备的规定。详情请向销售店咨询。

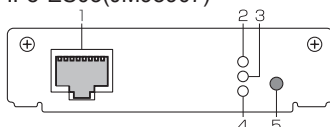
■ 打印服务器的同封包装品

打印服务器用CD、快速安装指南 (软件的说明)、无线局域网模块及连接电缆 (仅限无线局域网型打印服务器)

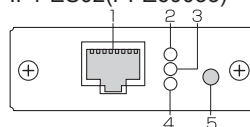
■ 打印服务器各部分的名称和功能

有线局域网型

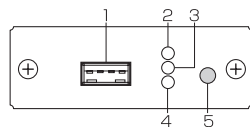
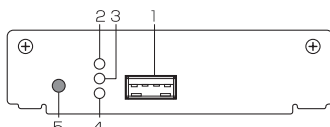
IF5-ES03(JM98907)



IF1-ES02(PPZ60033)



无线局域网型



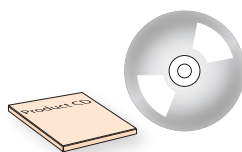
(注) 无线局域网型打印服务器仅限日本、美国和欧洲规格。

1. **局域网连接器**：对有线型打印服务器，将局域网电缆插入此处。对无线型打印服务器，将无线局域网模块的连接电缆 (附带) 插入此处。无需连接电缆时，可将无线局域网模块直接插入。
2. **连接LED (绿)**：当与网络物理连接时，连接LED亮灯。
3. **网络LED (黄)**：当接收数据包时，网络LED亮灯。
4. **状态LED (绿)**：当打印服务器启动时，状态LED亮灯。
5. **状态按钮**：按下状态按钮后，打印机打印打印服务器的状态信息。

有关快速操作就绪的信息 – 在 Windows 中打印 –



打印服务器和客户端必须处于同一局域网段中。



① 启动附件Product CD。



② 启动 PRINTSERVER 打印机向导。(PRINTSERVER Printer Wizard)。

③ 按照 PRINTSERVER 打印机向导的指示操作即可。



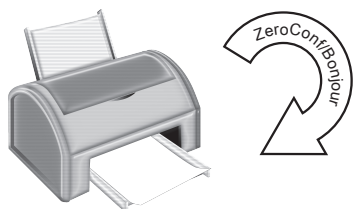
PRINTSERVER 打印机向导支持 32 位系统。如果您想在 64 位系统上安装打印服务器，请使用 Windows 默认打印机安装。详情请向销售店咨询。

► 将在 Windows 客户端上创建打印机和打印服务器，并在打印机属性对话框中显示。操作就绪将被建立。

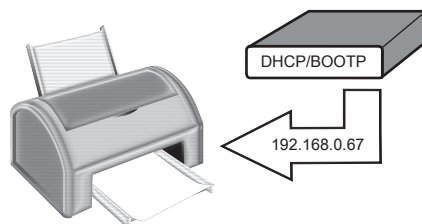
有关 IP 地址分配的信息

打印服务器出厂时不带 IP 地址。第一次安装打印服务器时，打印服务器会检查是否可以从启动协议 BOOTP 或 DHCP 中获取 IP 地址。如果无法获取，打印服务器会通过 ZeroConf 从为 ZeroConf 预留的地址范围 (169.254.0.0/16) 中为自己分配一个 IP 地址。如有必要，可在打印服务器中手动保存可自由定义的 IP 地址。

IP 地址的自动分配

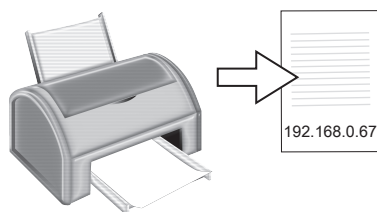


打印服务器通过 ZeroConf 从地址范围 169.254.0.0/16 中为自己分配一个 IP 地址。



如果已启用启动协议（出厂默认设置）并且 DHCP 服务器在网络中可用，则打印服务器可通过 DHCP 服务器获取其 IP 地址。

显示 IP 地址



可在打印服务器的状态页面上找到 IP 地址。若要打印状态页面，请按打印服务器的状态按钮。

IP 地址的手动分配

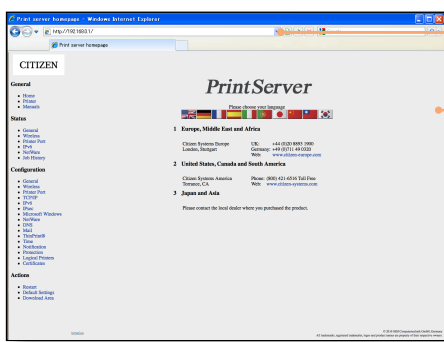
- 1 在客户端上启动产品 CD。
- 2 在客户端上安装 PRINTSERVER-NetTool。启动安装例程。
- 3 在客户端上启动 PRINTSERVER-NetTool。
- 4 在打印服务器列表中标记打印服务器并启动 IP 向导。
- 5 按照 IP 向导的指示操作即可。输入首选 IP 地址并保存。

有关打印服务器管理的信息



通过 PRINTSERVER Homepage 进行管理

① 在客户端上启动浏览器软件。



② 输入打印服务器的 IP 地址作为 URL。

③ 显示PRINTSERVER 首页。执行所需的操作。

通过 PRINTSERVER-NetTool 进行管理



PRINTSERVER-NetTool.exe

① 在客户端上启动产品 CD。

② 在客户端上安装 PRINTSERVER-NetTool。启动安装例程。

③ 在客户端上启动 PRINTSERVER-NetTool。

④ 在打印服务器列表中标记打印服务器并执行所需操作。

