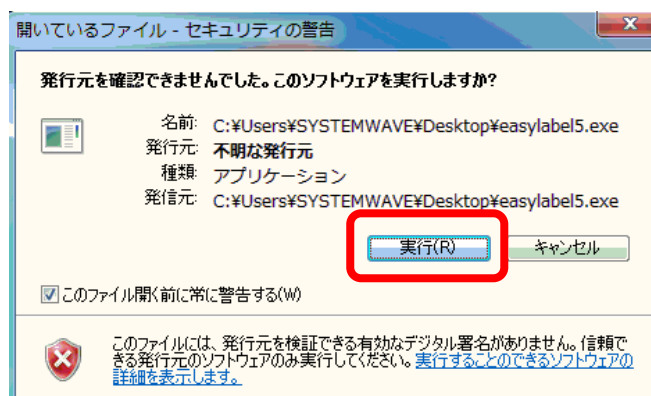


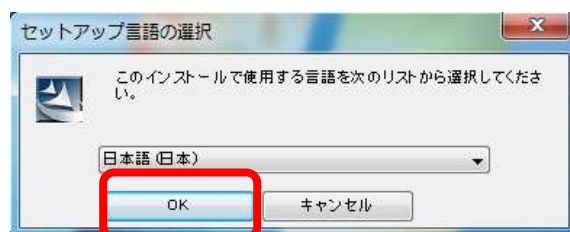
<Easy Label インストール手順書>

* 画面表記はお使いのバージョンにより異なります。

1. EASYLABEL の CDROM をパソコンにセットし、CDROM を開き easylabelX.exe (X はバージョン番号) をダブルクリックします。
2. 以下の画面が表示されるので、「実行」ボタンをクリックしてください。



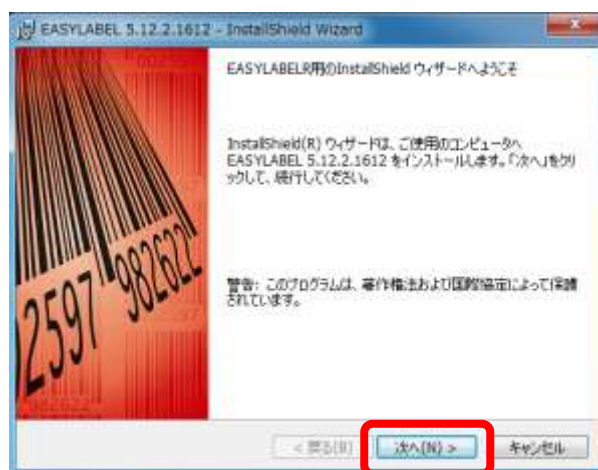
3. 日本語になっているのを確認して「OK」ボタンをクリックしてください。



4. 画面右下に以下の画面が表示されます。ウィザードの準備をおこなっています。

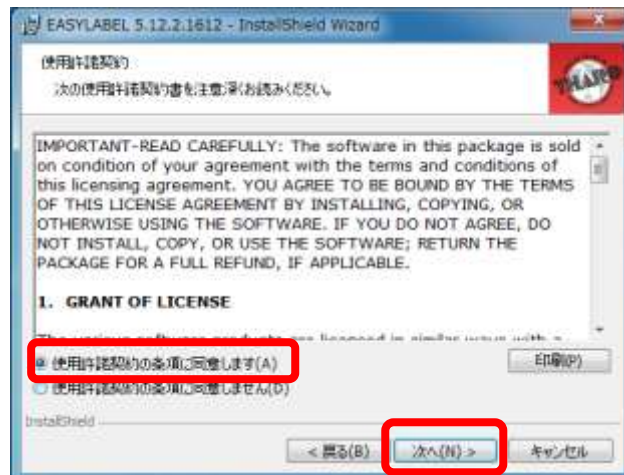


5. インストールウィザードが開始されます。「次へ」をクリックしてください。

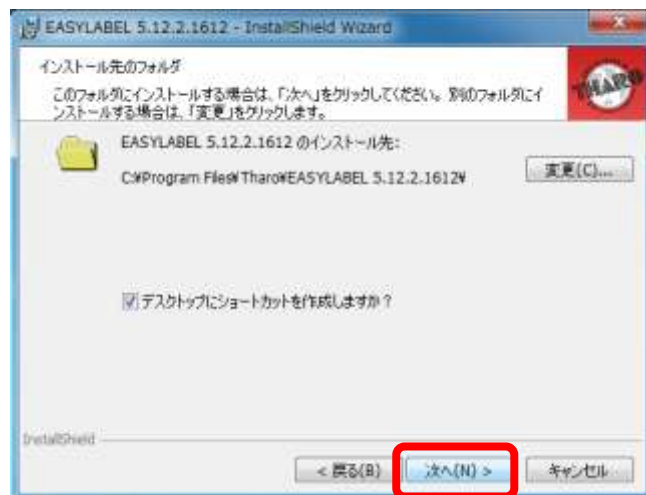


<Easy Label インストール手順書>

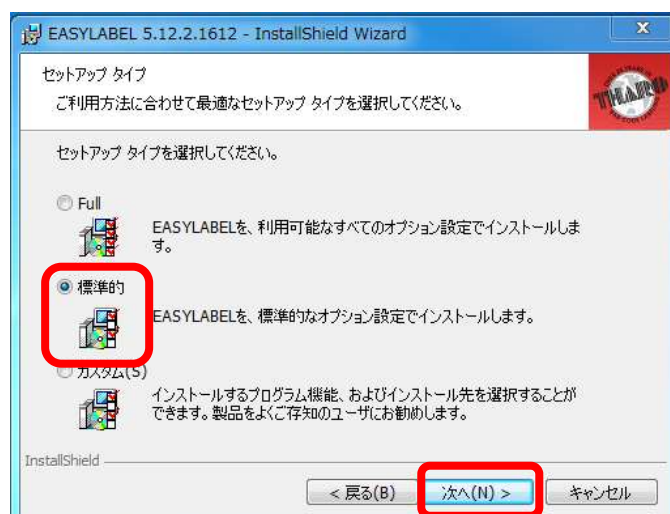
6. 使用許諾書の同意を求められるので、「同意します」にチェックを入れて「次へ」をクリックしてください。



7. 「次へ」をクリックしてください。

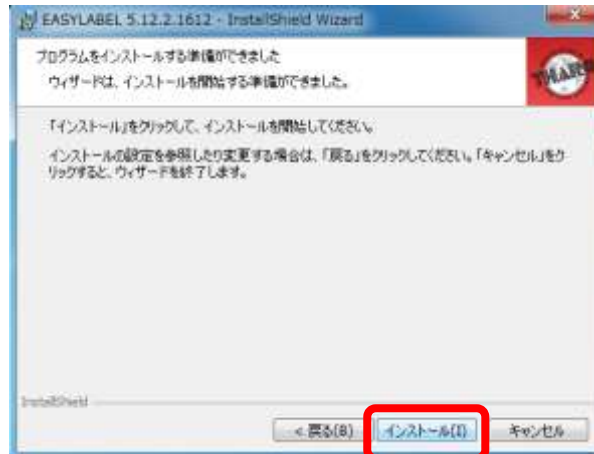


8. 「標準的」にチェックし、「次へ」をクリックしてください。

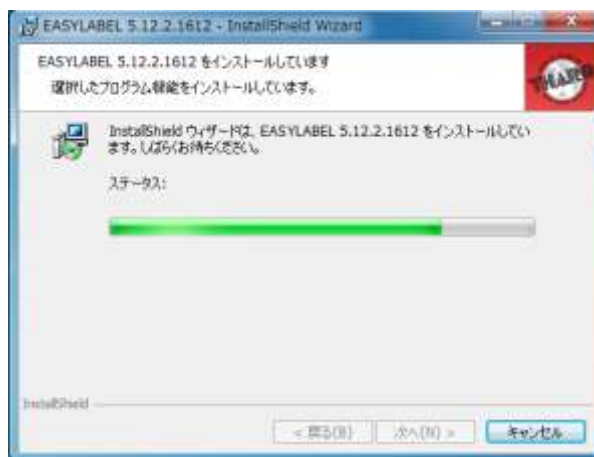


<Easy Label インストール手順書>

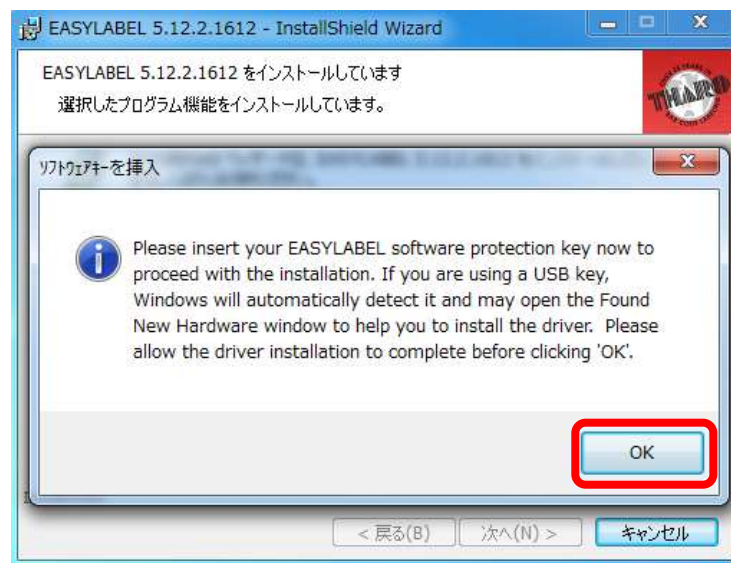
9. 「インストール」ボタンをクリックして画面を進めてください。



10. ファイルのインストールが開始されます。



11. 以下の画面が表示されるので、**USB センチネルを PC に差し込んだ後**、「OK」ボタンをクリックしてください。



<Easy Label インストール手順書>

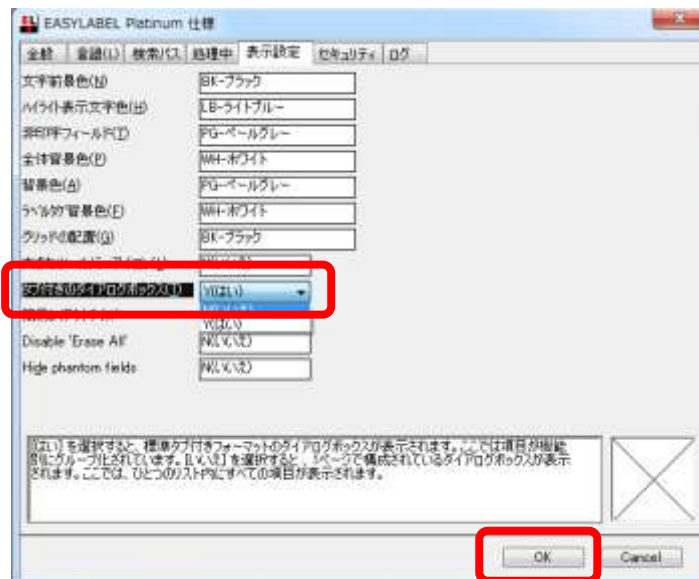
12. センチネルが認識出来たら、以下の画面が表示されます。「OK」ボタンをクリックしてください。



13. プリンタ選択の画面が表示されますが、OK」ボタンをクリックしてください。



14. タブ付きの表示を外すには「タブ付きのダイアログボックス」を“いいえ”にしてください。タブ付きにしたい場合はそのまま「OK」ボタンをクリックしてください。



<Easy Label インストール手順書>

15. 以下の画面が表示されたら終了となるので、「完了」ボタンをクリックしてください。
README ファイルが表示されますが、閉じてください。README ファイルを表示したくない場合はチェックを外した後に「完了」ボタンをクリックしてください。



インストールは以上で完了です。